

平成30年度
事業報告書



社会福祉法人 宝寿会

養護老人ホーム宝寿荘
宝寿荘特定施設入居者生活介護事業所
宝寿荘短期入所事業所
宝寿荘デイサービスセンター
認知症高齢者グループホームはなみずき石鳥谷
宝寿会指定居宅介護支援事業所

平成 30 年度事業の総括

平成 30 年度は、高齢者福祉計画並びに介護保険事業計画が見直される時期であり、第 7 期として新たに事業計画が策定された中、当会は、この計画の趣旨に沿い、また長年の懸案でもあった「特別養護老人ホーム」の建設に向けて大きな一歩を踏み出すことになりました。

この施設整備事業を行うことにより、地域に密着した豊かな生活と福祉サービスが充実した社会の実現に期待するとともに、志を高く持ち、どの事業においても「和と笑顔」をモットーに心通い合う施設づくりをしていくことを今後の目標としていきたいと思えます。

各事業の運営状況は、入所者や利用者の安全で安心な生活の確保と適切な処遇や介護サービスの提供に努めて参りました。

また、平成 30 年度は介護報酬の改定が行われ、全体的に減額改定にはならなかったものの、例えば加算の多様化や厳格化などが影響し、事業によっては運営が厳しくなることも予想され、今後の課題と捉えております。

このほか、平成 30 年度に行った主な内容について、次のとおり報告し総括いたします。

1 養護老人ホームの入所対象者や待機者がいない状況

この問題は毎年度続いており、岩手県をはじめ関係行政への相談や要望は行っているものの、措置制度に対する市町村の考え方に大きな相違があり、今のところ改善することは困難とされております。この状況を少しでも解決していくため、県は平成 31 年度から「老人保護措置事務の手引き」を改正し、措置入所の知識と理解を深めてもらうよう働きかけをしようとしているが、直ぐに問題が解決されるとは考えにくいと思っております。

最近になって、全国老人福祉施設協議会は、厚生労働省に対し養護老人ホームの現状と課題を直接訴えておりますので、具体的な対策等を打ち出してくれるのかを注視していきたい。

2 福祉人材確保の問題について

学校関係、福祉人材センター、ハローワーク等、その他関係機関への積極的な働きかけ等により、ここ数年は高等学校からの採用が続いています。

人口減少に拍車がかかる中、求人活動を怠ることなく、魅力ある職業であることを発信できるよう多種多様な広報活動を行っていきたい。

3 地域貢献活動について

事業に賛同する県内の社会福祉法人が協働で実施する「IWATE あんしんサポート事業」に参画し、社会福祉法人の種別を超えて連携・協力し、暮らしの困りごとを抱える方の自立を支援しております。

また、平成 30 年度中、花巻市社会福祉協議会の声掛けにより、市内の社会福祉法人が連帯して取り組む公益的な取り組みの実現に向けた会議が開催さ

れ、平成 31 年度より具体的な活動を行うこととなりました。

4 災害・防災対応について

施設内における火災、自然災害等について、この避難行動に関し、地域住民の協力を得て、関係機関の指導をいただきながら訓練を実施いたしました。

また「福祉避難所」の役割を認識し、受入れの準備態勢・備品を整え、災害時には避難困難者を受入れていきたい。

5 職員の処遇改善と定着化について

制度上の「介護職員処遇改善加算」により一定の成果を上げており、給与等の改善は行われています。

また職場の定着化については、処遇改善とあわせ、研修会への積極的な参加や資格取得への支援を行うことにより、「目標」や「やりがい」を見出し、知識や技術の向上を図ろうとする姿勢が多く見受けられております。また個別面談を行うことで本人の意見や要望を聞き取るとともに、業務に関する助言や支援を行いました。



1. 法人および施設（事業所）の概要

- (1) 経営主体 社会福祉法人 宝寿会
 (2) 所在地 岩手県花巻市石鳥谷町上口一丁目3番地3
 (3) 法人組織等の状況
 社会福祉法人： 理事6名 監事2名 評議員7名
 介護事業指定基準： GH運営推進委員 5名
 苦情解決事業： 第三者委員 2名
 (4) 施設（事業所）の状況
 養護老人ホーム宝寿荘 60名
 宝寿荘短期入所事業 10名
 宝寿荘デイサービスセンター 20名
 認知症高齢者グループホームはなみずき石鳥谷 9名(1ユニット)
 (5) 敷地 7,545.62㎡
 (6) 建物
 ア 養護老人ホーム宝寿荘並びに宝寿荘デイサービスセンター
 鉄筋コンクリート鉄骨造陸屋根亜鉛メッキ鋼板葺二階建
 2,563.29㎡(宝寿荘2,364.46㎡、デイサービス272.55㎡)
 イ 認知症高齢者グループホームはなみずき石鳥谷
 木造亜鉛メッキ鋼板葺平屋建 327.09㎡

(7) 職員体制

(平成31年3月31日現在)

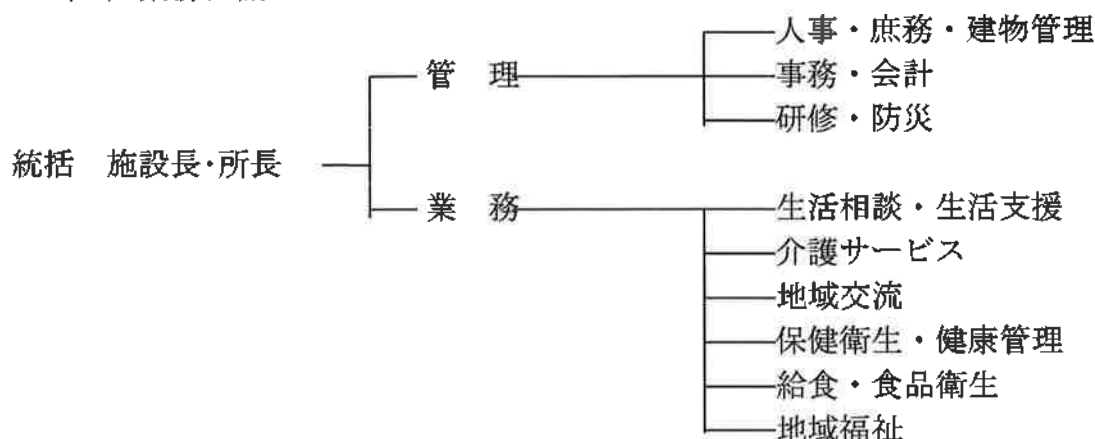
	施設長・所長	施設長補佐	事務長	事務員	計画作成担当者 (ケアマネージャー)	生活相談員	支援員・介護職員	看護師	栄養士	調理員(外部委託)	管理宿直	デイ運転手	嘱託医師・産業医	合計	
宝寿荘 短期入所・特定施設	1	①	1	1	1	3	25 (2)	3	1	5	3 (3)		2 (2)	46 (7)	
デイサービス	①					1	4	2					2 (2)		9 (2)
はなみずき石鳥谷	1				①		10 (2)	①							11 (2)
居宅支援事業所	1				3 ①									4	
合計	3	①	1	1	4 ②	4	39 (4)	5 ①	1	5	3 (3)	2 (2)	2 (2)	70 (11)	

※ () 書きは非常勤職員の再掲、○は兼務職員

※ 職員総合計 70名は、外部委託14名を含む。(法人職員56名)

※ 育児休暇中 6名

(8) 業務組織



(9) 役員会・評議員会の開催状況

●役員会

年月日	内容	参加人数
30.6.5	1 平成 29 年度社会福祉法人宝寿会事業報告について 2 平成 29 年度宝寿荘会計収支決算の承認について - 監事監査報告 - 3 理事長の専決処分について 4 管理者の変更について 5 定時評議員会の招集について	理事：6/6 監事：2/2 相談役：1/1
30.10.8	1 施設整備事業計画（案）について	理事：5/6 監事：2/2
31.1.26	1 平成 30 年度宝寿荘会計補正（第一次）予算（案）について 2 施設整備事業について ①ユニット型地域密着型介護老人福祉施設工事 ②職員等駐車場整備工事 3 評議員会の招集について	理事：6/6 監事：1/2 相談役：1/1
31.3.23	1 ユニット型地域密着型介護老人施設建設工事に係る 設計監理業者の選定について 2 平成 31 年度社会福祉法人宝寿会事業計画書（案）について 3 平成 31 年度宝寿荘会計収支予算（案）について 4 社会福祉法人宝寿会監事の選任について 5 評議員会の招集について	理事：5/6 監事：1/2 相談役：1/1

●評議員会

年月日	内容	参加人数
30.6.22	1 平成 29 年度社会福祉法人宝寿会事業報告について 2 平成 29 年度宝寿荘会計収支決算の承認について 3 管理者の変更について	7/7

31.2.7	1 平成30年度宝寿荘会計補正（第一次）予算（案）について 2 施設整備事業について ①ユニット型地域密着型介護老人福祉施設建設工事 ②職員等駐車場整備工事	7/7
31.3.30	1 ユニット型地域密着型介護老人施設建設工事に係る設計監理業者の選定について 2 平成31年度社会福祉法人宝寿会事業計画書（案）について 3 平成31年度宝寿荘会計収支予算（案）について 4 社会福祉法人宝寿会監事の選任について	6/7

(10) 施設の整備・保守・高額備品購入

実施事業名	実施年月日	実施事業名	実施年月日
宝寿荘正面玄関前浸透枳設置他補修工事	30.4.13	隣地境界木製塀改修工事	30.8.8
宝寿荘新館 1階外部グレーチング11箇所	30.6.27	二階屋根、外部階段、架台鉄骨錆止修繕工事	30.10.31
デイサービス側給湯ボイラー熱交換ポンプ交換作業	30.7.12	カラーレーザープリンター更新	31.2.12
ネットワークLAN工事	30.8.10	エレベーター修繕工事	31.3.22
冷蔵庫購入（はなみずき）	30.8.2		

(11) 役職員の資質向上・研修状況

●職員の施設外研修

年月日	研 修 名	参 加 者
30.5.15	1人ひとりが取り組む感染予防策	小野 由嘉
30.5.16	平成30年度看護研修会最善のエンゼルケア	阿部 美佐
30.5.24	平成30年度第1回石鳥谷地域ネットワーク会議	北條 陽子
30.5.30 ～ 6.1	介護保険サービス提供事業所・施設に係る集団指導	北條 陽子 高橋 良枝 中村 勇子 菊池理恵子
30.6.12	第2回石鳥谷・大迫地域居宅介護支援事業所リーダー連絡会	北條 陽子
30.6.20	従業者による虐待の防止（基礎編）	熊谷 麻衣
30.7.3	平成30年度第1回養護老人ホーム部会	小原 秀幸

年月日	研 修 名	参 加 者
30. 7.12	岩手県認知症介護基礎研修	吉田 麻里
30. 7.13	平成 30 年度岩手県高齢者福祉研修会	中村 勇子 藤原美奈子 小野 由嘉
30. 7.23	平成 30 年度 グループホーム合同研修会	阿部智保子
30. 8. 9 ～ 8.10	岩手県介護職員等医療的ケア研修	小野 由嘉
30. 8.11	第 3 回石鳥谷・大迫地域居宅介護支援事業所 リーダー連絡会	北條 陽子 藤原美奈子
30. 8.27 ～ 8.28	平成 30 年度岩手県社会福祉研修『相談支援』	菊池理恵子
30. 9. 3	感染症・食中毒予防対策研修会	小野 由嘉
30. 9. 3	平成 30 年度福祉サービス苦情解決情報交換 会（応用研修）	阿部智保子 佐藤佐代子
30. 9. 5 ～ 9. 6	平成 30 年度福祉職員キャリアパス対応生涯 研修課程（チームリーダー編）	亀井 卓美
30. 9.11	第 2 回石鳥谷・大迫地域居宅介護支援事業所 事例検討会	北條 陽子 藤原美奈子
30. 9.19	支援力を高めるコミュニケーション研修	直町 萌
30. 9.20	第 3 回石鳥谷地域ネットワーク会議	藤原美奈子 菊池理恵子
30. 9.28	医療・介護資源情報提供システム「けあプロ navi ケア倶楽部」	菊池理恵子
30.10.15	第 4 回石鳥谷地域ネットワーク会議	佐藤佐代子 藤原美奈子
30.10.16	平成 30 年度第 2 回花巻市居宅介護支援事業 所勉強会	三上 千尋
30.10.16	花北ブロック研修会	高橋真知子 吉田 麻里
30.10.16	メンタルヘルス研修（セルフケア）	佐々木美紀 佐藤 知穂
30.10.23	メンタルヘルス研修（管理者編）	小野寺理恵
30.10.23	岩手県 GH 協会花北ブロック交換研修会	藤田 愛

年月日	研 修 名	参 加 者
30.11.5	平成 30 年度第 2 回認定調査員新規研修	三上 千尋
30.11.13	マネジメント力を高めるコミュニケーションスキル研修	亀井 卓美
30.11.13	第 5 回石鳥谷・大迫地域居宅介護支援事業所リーダー連絡会	北條 陽子 三上 千尋
30.11.14	ケアマネ勉強会	北條 陽子 藤原美奈子 三上 千尋
30.11.15	平成 30 年度花巻市自立支援型地域ケア会議	北條 陽子 藤原美奈子 三上 千尋
30.11.15 ～11.16	平成 30 年度岩手県社会福祉研修	中村 勇子
30.11.21 ～11.22	平成 30 年度福祉職員キャリアパス対応生涯研修課程(中堅職員編)	菅原 正貴
30.11.26	平成 30 年度岩手県地域包括ケア研修会	藤原美奈子 三上 千尋
30.11.29	第 13 回実践報告会	小野寺邦枝
30.12. 1	県南ブロック高齢者福祉協議会研修会	中村 勇子
30.12. 4	平成 30 年度老人デイサービスセンター部会研修会	高橋 良枝
30.12. 5	第 2 回居宅支援事業所合同事例検討会	北條 陽子 藤原美奈子 三上 千尋
30.12. 5	介護現場で役立つ褥瘡・拘縮予防の基本と実践	阿部 美佐 吉田 香織 佐々木優樹
30.12.13	平成 30 年度第 4 回研修会	北條 陽子 中村 勇子
31. 1.28	平成 30 年度養護老人ホーム部会研修会	小原 秀幸 中里 洋介 福田 健二
31. 1.28	平成 30 年度花巻市地域ケア会議研修会	柳原 克浩
31. 2.18	平成 30 年度花巻市福祉避難所協定施設との連絡会議	小原 秀幸
31. 2.19	魅力ある職場づくり実践セミナー	佐藤佐代子

年月日	研 修 名	参 加 者
31. 2.22	社会福祉法人（高齢者福祉施設）理事長との懇談会	小原 秀幸
31. 2.22	「成年後見講演会」～地域生活を支える成年後見制度～	佐藤佐代子 中里 洋介
31. 2.25	平成 30 年度県南ブロック高齢者福祉協議会総会	小原 秀幸
31. 3. 6	平成 30 年度岩手県社会福祉協議会社会福祉法人経営者協議会総会	小原 秀幸
31. 3. 7	平成 30 年度岩手県社会福祉協議会高齢者福祉協議会総会	小原 秀幸
31. 3.12	石鳥谷・大迫地域居宅介護支援事業所リーダー連絡会	柳原 克浩
31. 3.13	地域における成年後見制度利用促進の取り組み	北條 陽子 中村 勇子 三上 千尋 柳原 克浩

●新人研修・「宝寿会の歩みと理念」「職場のルール」「各事業について」「健康管理について」「介護業務について」「現場実習」等

●『職場の教養』の輪読を朝礼で実施しました。

●施設内研修「特別・専門編」

実施月	主たる研修内容	出席人数
4月	防災訓練「施設防災設備の取扱について」(2回) 担当：熊谷事務長	26名
5月	認知症の理解と介護について(4回) 担当：阿部グループホーム所長	25名
6月	身体拘束廃止について (5回) 担当：阿部看護師	40名
7月	食中毒と感染症の予防について(5回) 担当：瀬川栄養士	31名
7月	オムツ講習について(3回) 担当：小野寺主任支援員	25名
8月	倫理と法令遵守について(4回) 担当：小原施設長	33名
9月	感染症の予防について (4回) 担当：小野看護師	38名

実施月	主たる研修内容	出席人数
11月	事故発生防止と緊急時の対応について(5回) 担当：小野看護師	28名
12月	接遇（ことば遣い）について(5回) 担当：佐藤主任生活相談員	29名
1月	高齢者の疾病と主な症状について(6回) 担当：小野看護師	40名
2月	介護業務について(4回) 担当：小野寺主任支援員、亀井・佐々木副主任支援員	15名

(12) 所轄庁等による監査の実施状況

- ①平成30年度介護保険サービス提供事業所・施設に係る集団指導会
日時 平成30年5月30日、6月1日

(13) 苦情解決事業の実績について

- ①苦情受付件数 3件
②申出人 本人：2件 家族：1件
③苦情の内容
ア) ケアの内容に関する事項 2件
イ) 個人の嗜好・選択に関する事項 0件
ウ) 財産管理・遺言・遺産等 0件
エ) 制度、施策、法律に関する要望 0件
オ) その他 1件
④第三者委員への通告・相談 0件
⑤苦情の原因（複数回答）
ア) 説明・情報の不足に関する事項 0件
イ) 職員の態度に関する事項 1件
ウ) サービスの内容に関する事項 1件
エ) 他者との関係に関する事項 1件
⑥第三者委員会の開催：平成31年3月12日
⑦第三者委員メンバー：川村正雄氏 大原初美氏

(14) 社会福祉法人等による利用者負担軽減制度の実績

事業の目的	低所得で特に生計が困難である者に対し、介護保険サービスの提供を行う社会福祉法人として社会的な役割に鑑み、利用者負担を軽減することにより介護保険サービスの利用促進が図られることを目的とする。
事業の内容	介護保険サービスのうち、入所者や在宅サービス利用者に対して、介護費、食費、居住費に係る利用者負担額の4分の1を軽減する。

・対象者ありませんでした。

(15) IWATEあんしんサポートの実績

・対象者ありませんでした。

(16) 福祉充実計画の実行状況

事業名	事業内容	備考
職員育成事業①	介護職員実務者研修通信課程受講料の一部支援	介護福祉士取得のための必須研修
業務改善事業	介護ロボット（pepper）の導入	

養護老人ホーム宝寿荘

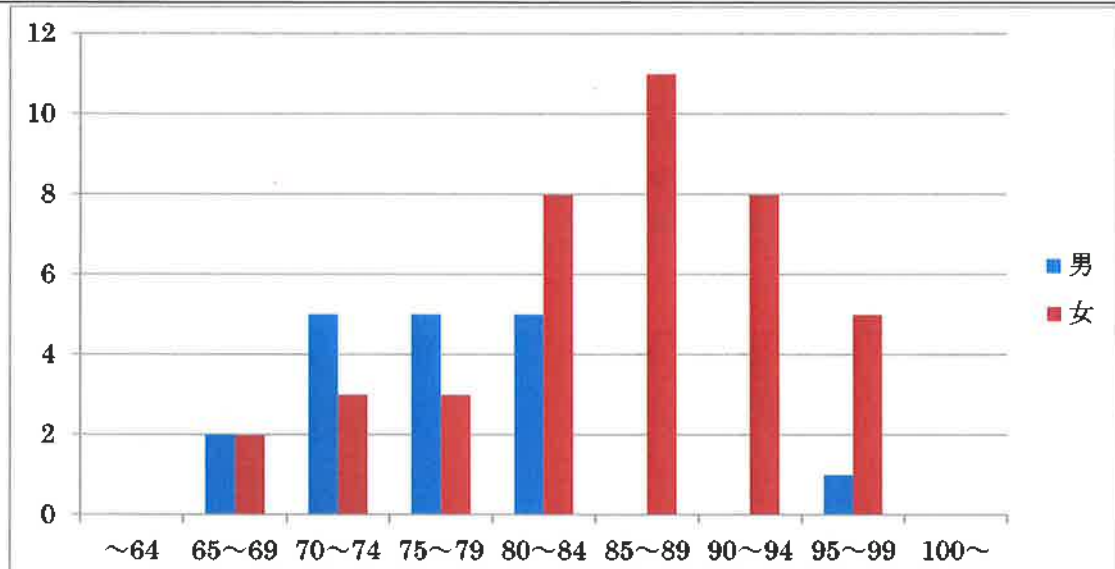
1. 入所者の概況

(1) 年齢別・性別の状況

(平成 31 年 3 月現在)

年齢	~64	65~69	70~74	75~79	80~84	85~89	90~94	95~99	100~	計
男	0	2	5	5	5	0	0	1	0	18
女	0	2	3	3	8	11	8	5	0	40
計	0	4	8	8	13.8	11	8	6	0	58

平均 男 (76.7 歳) 女 (85.7 歳) 全体 (82.9 歳) 最高 (99 歳) 最低 (66 歳)



(2) 在所期間の状況

(平成 30 年 4 月～平成 31 年 3 月)

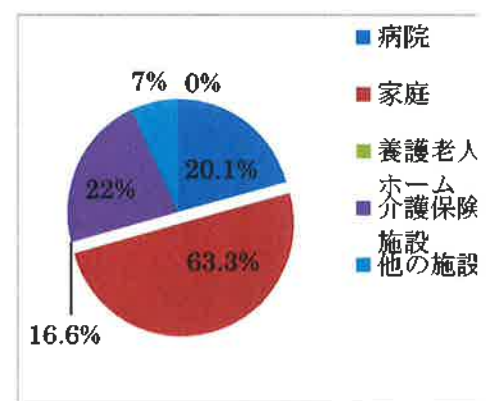
年齢 性別	在所期間								計
	1年未満	1年以上 3年未満	3年以上 5年未満	5年以上 10年未満	10年以上 15年未満	15年以上 20年未満	20年以上 25年未満	25年以上	
男	1	5	4	5	2	1	0	0	18
女	4	5	3	22	5	1	0	0	40
計	5	17.2	12.1	27	7	2	0	0	58

平均 男 (5年7月) 女 (6年7月) 全体 (6年3月) 最高 男 (17年1月) 女 (19年8月)

(3) 入所前の状況

(31年3月)

	男	女	計
病院	5	7	12
家庭	7	22	29
介護保険施設	5	8	13
他の施設	1	3	4
その他	0	0	0
計	18	40	58



(4) 退所後の状況 (平成 30 年 4 月～平成 31 年 3 月)

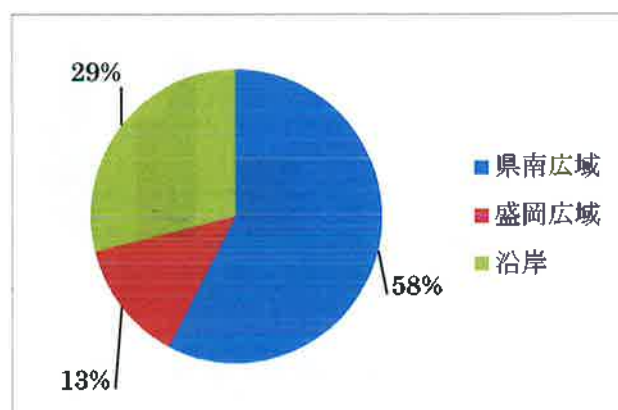
	男	女	計
在 宅	1	0	1
死 亡	4	1	5
長期入院	0	1	1
計	5	2	7

(5) 入退所の状況 (平成 30 年 4 月～平成 31 年 3 月)

		4月	5月	6月	7月	8月	9月	10月	11月	12月	1月	2月	3月	計
新 規 入所者	男	0	0	1	0	0	0	0	0	0	0	0	0	1
	女	0	0	1	0	0	0	1	2	0	0	0	0	4
退所者	男	2	1	0	0	0	0	0	1	1	0	0	0	5
	女	0	0	0	0	0	1	0	1	0	0	0	0	2
月 末 在所者数	男	20	19	20	20	20	20	20	19	18	18	18	18	230
	女	38	38	39	39	39	38	39	40	40	40	40	40	470
	計	58	57	59	59	59	58	59	59	58	58	58	58	

(6) 措置機関別状況

		措置機関名	男	女	計
県南広域		花 巻 市	5	21	26
		北 上 市	3	0	3
		遠 野 市	1	3	4
		西和賀町	0	1	1
盛岡広域		盛 岡 市	1	3	4
		滝 沢 市	0	1	1
		紫 波 町	1	2	3
沿 岸		大船渡市	2	3	5
		釜 石 市	1	4	5
		宮 古 市	1	0	1
		住 田 町	2	4	6
			18	40	58



(7) 年金受給状況

年金名	男	女	計
国民年金	2	7	9
厚生年金	1	2	3
国民・厚生年金	14	32	46
農業年金	1	0	1
地方職員年金	1	0	1
合 計	19	41	60
重複受給者	3	2	5
無年金者	2	1	3

(8) 医療保険状況

医療保険名	男	女	計
後期高齢者医療保険	15	38	53
国民健康保険 (医療扶助)	2	1	3
	1	1	2
合 計	18	40	58

(9) 身体障害者・療育手帳状況

	男	女	計
身体障害者手帳	3	6	9
精神手帳	5	3	8
療育手帳	0	5	5
重複者(再掲)	0	1	

(10) 利用者の費用徴収状況

平成 31 年 3 月現在

金 額	人 数	金 額	人 数
0	10	30,800	2
1,800	1	34,100	1
3,400	2	37,500	3
4,700	1	41,800	1
5,800	2	43,800	4
10,800	1	45,800	4
12,500	1	47,800	7
15,800	2	49,800	1
17,500	1	51,800	2
19,100	1	54,400	2
22,500	3	65,100	1
24,100	1	81,100	1
27,500	2	88,400	1
平 均	29,358 円		

2. 避難訓練等の実施状況

年月日	訓練内容	年月日	訓練内容
30. 4.23 4.26	防災設備等取扱学習会	30. 5.24	防災訓練(防災委員による機器点検及び機能確認)
30. 6.27	避難訓練(日中火災)	30. 7.21	総合避難訓練(地域合同)
30. 8.30	消火訓練(屋内消火栓)	30. 9.19	避難訓練(夜間想定:職員)
30.10.23 ~10.25	防災訓練(防災ビデオ)	30.11.31	防災機械器具点検

年月日	訓練内容	年月日	訓練内容
30.12.20	通報訓練(システム起動)	31. 1.31	防災機械器具点検・動作確認
31. 2. 4 ～2. 8	心肺蘇生法の訓練	31.3.18	避難訓練 (夜間想定：職員)

3. 処遇の状況

(1) 主たる日課

時 間	内 容	時 間	内 容
6:00	起床 (冬季は6:30)	12:00	昼 食
7:30	朝 食	13:30	入浴 (月・火・木・金)
9:00	特殊浴槽 (月・木)	15:00	おやつ・お茶の時間 TV鑑賞
9:30	体操・レク・クラブ・諸行事	17:30	夕 食
10:00	お茶の時間・TV鑑賞	21:00	就 寝

(2) 主たる週間処遇内容

内 容	曜日	月曜日	火曜日	水曜日	木曜日	金曜日	土曜日
	午前	入浴 (特浴)	体操・レク クラブ・諸行事等			入浴 (特浴)	
午後	入浴 (特浴)	一般浴	クラブ 買い物	診察日 特 浴	一般浴		DVD 観賞

(3) 家族との結びつき

㊦面会の回数

	期末延べ 人員	面 会 回 数									合計
		0	1	2~3	4~5	6~7	8~9	10~11	12~13	14~	
男	230	14	4	2	0	1	0	2	0	0	23
女	470	10	9	10	5	2	2	1	1	3	42
計	700	24	13	13	5	3	2	3	1	3	65

㊧外泊状況

	外 泊 回 数											合計
	0	1	2	3	4	5	6	7	8	9	10~	
男	20	2	1									23
女	38	4										42
計	58	6	1									65

㊨外泊の状況 (月別)

	期末延べ 人員	外 泊 回 数											合計	
		4	5	6	7	8	9	10	11	12	1	2		3
男	230			1		3								4
女	470					3							1	4
計	700			1		6							1	8

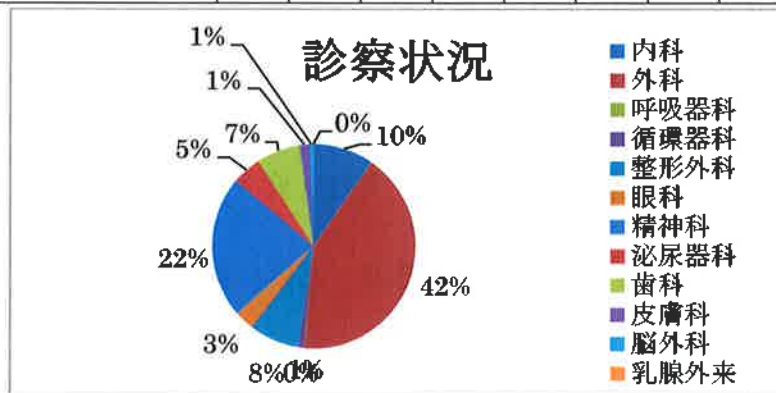
4. 保健衛生、環境衛生

(1) 健康診断、検査の状況

	対象者		実施者		入所者結果			職員結果		
	職員	入所者	職員	入所者	健康	要注意	要治療	健康	要注意	要治療
健康診断	56	56	56	56	23	33	0	34	22	0
検便検査	1	0	1	0				1	0	0
血圧測定	56	56	56	56	56	0	0	44	11	1

(2) 診療科別診察の状況

	4	5	6	7	8	9	10	11	12	1	2	3	計	割合
内科	7	10	5	12	4	12	3	2	5	5	6	4	75	9.6
外科	55	33	39	26	16	23	11	30	26	18	32	12	321	41.3
呼吸器科	0	0	0	0	1	0	0	0	0	0	0	0	1	0.1
循環器科	0	0	2	0	0	0	0	0	1	2	0	0	5	1.0
整形外科	3	5	4	2	5	4	6	4	5	10	10	4	62	7.9
眼科	2	1	3	1	2	2	3	1	3	3	2	1	24	3.1
精神科	15	12	11	14	17	11	17	15	18	15	14	15	174	22.4
泌尿器科	2	2	4	2	2	1	1	5	5	3	2	7	36	4.6
歯科	16	3	8	5	8	3	0	0	2	0	3	6	54	7.0
皮膚科	1	1	0	3	2	0	0	0	2	0	3	0	12	1.5
脳外科	0	0	2	0	0	2	0	0	1	0	0	0	5	0.6
乳腺外来	0	1	0	1	2	0	0	0	0	0	0	0	4	0.5
消化器科	0	0	3	0	0	0	0	0	0	0	0	0	3	0.4
合計	101	68	81	66	59	58	41	57	68	56	72	49	776	



(3) 入院者の病類別状況

	脳疾患	内臓疾患	呼吸器疾患	循環器疾患	老衰	眼疾患	精神系疾患	泌尿器疾患	外傷系疾患	合計
男	0	4	2	0	0	0	0	0	0	6
女	2	4	8	0	0	0	0	1	2	7
計	2	8	10	0	0	0	0	1	2	23

(4) 死亡者の状況

	脳疾患	内臓疾患	呼吸器疾患	循環器疾患	外傷・整形	老衰	精神系疾患	泌尿器疾患	歯科疾患	皮膚科疾患	耳鼻科疾患	合計
男	0	0	2	2	0	0	0	0	0	0	0	4
女	0	0	1	0	0	0	0	0	0	0	0	1
計	0	0	3	2	0	0	0	0	0	0	0	5

(5) 要介護認定の状況

	自立	要支援1	要支援2	要介護1	要介護2	要介護3	要介護4	要介護5	合計
男	8	0	1	4	1	0	2	2	18
女	8	3	0	3	5	7	4	10	40
計	16	3	1	7	6	7	6	12	58

(6) リハビリの状況

リハビリ名	体 操	歩行運動	機能訓練
実施回数 (延参加数)	248 (5,854)	243(2,616)	243(5,362)

(7) 予防接種等

- ・入所者及び職員ほぼ全員に、インフルエンザ、肺炎球菌ワクチン予防接種未実施者にワクチン接種を促し実施した。

(8) 環境衛生

- ・集団生活において、害虫駆除を徹底し感染予防に努めた。
- ・インフルエンザ・ウイルス感染予防のため、食堂・廊下手すり・居室消毒を徹底した。
- ・冬季の感染（インフルエンザなど）予防の為温度・湿度の調整に努めた。

5. 給食業務

(1) 荷重平均栄養所要量等

㊦年齢別栄養所要量

	性別	人数	熱量 Kcal	蛋白質 g	脂肪 g	Ca mg	鉄 mg	V. A μg	V.B1 mg	V.B2 mg	V.C mg	
1	50～	男	3	2,100	60.0	58.3	700	7.5	850	1.30	1.50	100
	69	女	1	1,650	50.0	45.8	650	6.5	700	1.00	1.10	100
2	70～	男	19	1,850	60.0	51.4	700	7.0	800	1.20	1.30	100
		女	36	1,500	50.0	41.7	650	6.0	650	0.90	1.10	100
荷重平均				1,646	53.7	45.7	669	6.4	709	1.02	1.18	100

(2) 給食栄養摂取状況

	熱量 Kcal	蛋白質 g	脂肪 g	カルシウム mg	鉄 mg	V.A μg	ビタミンB1 mg	ビタミンB2 mg	ビタミンC mg
4	1,671	69.6	46.5	728	7.6	714	1.11	1.19	114
5	1,671	68.6	47.8	702	7.4	737	1.08	1.21	103
6	1,667	68.4	47.7	689	7.7	709	1.11	1.23	100
7	1,669	68.4	47.6	706	7.4	711	1.11	1.20	102
8	1,691	68.4	48.6	678	7.4	748	1.09	1.19	102
9	1,700	69.0	48.6	700	7.6	764	1.11	1.24	99
10	1,703	69.1	48.8	742	7.5	694	1.11	1.21	100
11	1,683	66.8	47.9	699	7.6	711	1.11	1.18	103
12	1,688	66.4	48.4	711	7.6	742	1.14	1.18	100
1	1,698	66.6	48.3	692	7.6	763	1.12	1.18	100
2	1,685	67.1	47.2	709	7.5	761	1.12	1.20	100
3	1,681	66.2	47.5	723	7.5	739	1.21	1.18	108
合計	20,207	814.6	574.9	8,479	90.4	8,793	13.42	14.39	1,231
平均	1,684	67.9	47.9	707	7.5	733	1.12	1.20	103

(3) 喫食の状況

月	区分	主食		副食						栄養 補給	経管 栄養
		全粥	ミキサー	一口大	粗刻み	刻み	ミキサー	ソフト	とろみ		
4月	宝寿荘	29	2	3	2	14	1	7	1	14	1
	短期	1	1					1			
5月	宝寿荘	28	2	3	2	12	1	7	1	14	1
	短期	2						1			
6月	宝寿荘	31	2	3	1	12	2	8	1	14	1
	短期	3				2		1			
7月	宝寿荘	30	2	3	1	10	3	9	2	14	1
	短期	3	1	1		2		1			
8月	宝寿荘	30	2	3	1	10	4	8	2	14	1
	短期	3		1				1			
9月	宝寿荘	31	2	3	1	10	4	8	2	14	1
	短期	3		1		2		1			
10月	宝寿荘	32	1	3	2	9	3	8	2	14	1
	短期	4		2		2					
11月	宝寿荘	29	1	3	1	10	2	8	2	14	1
	短期	4		1					2		
12月	宝寿荘	31	1	3		11	2	8	2	14	1
	短期	3		2		1					
1月	宝寿荘	27	2	2		12	2	5	2	11	1
	短期										

月	区分	主食		副食						栄養補給	経管栄養
		全粥	ミキサー	一口大	粗刻み	刻み	ミキサー	ソフト	とろみ		
2月	宝寿荘	27	2	3		13	1	5	5	12	2
	短期			1		1					
3月	宝寿荘	27	2	3		13	1	5	5	12	2
	短期			1		2					

※ 嚥下困難者等に対し、「ソフト食」「刻み食」や「とろみ食」等を提供し、楽しい食事環境づくりと栄養管理を徹底した。

※ 入所者の喫食状況を把握しながら、より安全な食事環境づくりができた。

※ 栄養補給には、高エネルギーやカルシウム、鉄、ビタミンが豊富な「ゼリー」等を提供し、看護師と連携して入所者の健康管理に努力した。

(4) 行事献立の状況

年月日	行事	献立内容
30. 4.13	創立記念日	赤飯 すまし汁 刺身 菜花胡麻和え フルーツ(苺) ジュース 紅白饅頭
30. 4.19	選択食	1)きつねそば 小松菜のベーコン炒め ポテトサラダ 牛乳 フルーツ(オレンジ) 2)ご飯 すまし汁 さわらの木の芽味噌焼き ポテトサラダ 牛乳 フルーツ(オレンジ)
30. 4.25	誕生会 (岩手県産食財の日)	春色丼 すまし汁 炊き合わせ フルーツ(オレンジ) ケーキ ジュース
30. 5.2	八十八夜	ご飯 みそ汁 豚肉の生姜炒め キャベツの煮浸し 牛乳 フルーツ(バナナ) よもぎ饅頭
30. 5.3	憲法記念日	筍ご飯 すまし汁 赤魚の煮付け 菜の花のみぞれ和え 牛乳 フルーツ(キューイフルーツ)
30.5.15	選択食	1)さんま蒲焼き丼 すまし汁 うるいの酢味噌和え 牛乳 フルーツ(グレープフルーツ) 2)中華丼 すまし汁 うるいの酢味噌和え 牛乳 フルーツ(グレープフルーツ)
30.5.25	誕生会 (岩手県産食財の日)	筍ご飯 すまし汁 豚の角煮 アスパラサラダ フルーツ(オレンジ) ケーキ ジュース
30. 6.14	選択食	1) ざるそば 筑前煮 めかぶとオクラの酢の物 牛乳 フルーツ(パイナップル) 2) ざるうどん 筑前煮 めかぶとオクラの酢の物 牛乳 フルーツ(パイナップル)
30. 6.27	誕生会 (岩手県産食財の日)	天井 すまし汁 ほうれん草の胡麻和え フルーツ(メロン) ケーキ ジュース
30. 7. 7	七夕	冷やしソーメン 南瓜の煮付け 白菜の海苔和え 牛乳 フルーツ(パイナップル)
30. 7.20	土用の丑の日	うなぎ散らし すまし汁 めかぶのオクラ和え、牛乳

年月日	行事	献立内容
		フルーツ(メロン)
30.7.21	非常食の日	赤飯 味噌汁 鯖味噌缶 むらさきはな豆 フルーツゼリー (カルシウム入り)
30.7.25	誕生会 (岩手県産食財の日)	のり巻・いなり寿司 すまし汁 南瓜のそぼろあんかけ 揚げ茄子のお浸し ケーキ ジュース
30.8.7	盆法要	赤飯 そうめん汁 お煮しめ 酢の物 胡麻豆腐 フルーツ(すいか)
30.8.24	誕生会 (岩手県産食財の日)	ちらし寿司 すまし汁 豚の角煮 ほうれん草のお浸し フルーツ(すいか) ケーキ ジュース
30.9.9	石鳥谷まつり	炊き込みご飯 すまし汁 赤魚の柚子味噌焼き 冬瓜の煮物 牛乳 フルーツ(ぶどう)
30.9.14	敬老会	赤飯 お吸い物 天ぷら盛り合せ 鰻の蒲焼 含め煮 ほうれん草と菊のお浸し 紅白かまぼこ 茶碗蒸し フルーツ(梨 ぶどう) ジュース 紅白まんじゅう
30.9.17	選択食	1) ご飯 すまし汁 麻婆豆腐 春雨サラダ 牛乳 フルーツ(グレープフルーツ) 2) ご飯 すまし汁 酢豚 春雨サラダ 牛乳 フルーツ(グレープフルーツ)
30.9.24	十五夜	月見そば 揚げ茄子の生姜浸し ほうれん草の胡麻和え 牛乳 フルーツ(ぶどう)
30.9.27	岩手県産食材の日	ご飯 味噌汁 メンチカツ 青梗菜のカニカマ和え 牛乳 フルーツ (バナナ)
30.10.11	選択食	1) さんま蒲焼丼 すまし汁 すき昆布煮 牛乳 フルーツ(りんご) 2) かに玉丼 すまし汁 すき昆布煮 牛乳 フルーツ(りんご)
30.10.17	誕生会 (岩手県産食財の日)	みそにぎり 芋の子汁 豚の角煮 ほうれん草のピーナッツ 和え フルーツ(りんご) ケーキ ジュース
30.10.27	感謝祭	1) 天ぷらそば 2)カレーライス
30.11.16	誕生会 (岩手県産食財の日)	天井 すまし汁 ほうれん草と菊の和え物 牛乳 フルーツ(柿) ケーキ ジュース
30.11.21	鍋物の日	きりたんぼ鍋 ご飯 もずく酢 牛乳 フルーツ(柿)
30.12.6	選択食	1) 三色丼 春雨スープ もずく酢 牛乳 フルーツ (みかん) 2) 中華丼 春雨スープ もずく酢 牛乳 フルーツ (みかん)
30.12.12	クリスマス・誕生会 (岩手県産食財の日)	のり巻き・いなり寿司 なめこ汁 炊き合わせ ほうれん草の 菊和え フルーツ(みかん) ケーキ ジュース
30.12.31	年越し	年越しそば 魚肉ソーセージの天ぷら 小松菜と舞茸の柚子 和え りんごのコンポート

年月日	行 事	献 立 内 容
31. 1. 1	元旦	五目炊き込みご飯 すまし汁 伊達巻 二色巻 胡麻ごぼう 数の子 白和え 牛乳 フルーツ(みかん)
31. 1. 4	新年会	ちらし寿司 すまし汁 筑前煮 黒豆 フルーツ(みかん) ジュース
31. 1. 7	七 草	七草粥 味噌汁 肉野菜炒め 白菜のお浸し 梅干し ジョア
31. 1.11	餅の日	小豆餅 具だくさん汁 炊き合わせ なます 牛乳 りんごのコンポート
31. 1.23	誕生会 (岩手県産食財の日)	天井 すまし汁 長芋の酢の物 牛乳 りんごのコンポート ケーキ ジュース
31. 2. 1	節 分	恵方巻き いなり寿司 すまし汁 いわしの梅煮 ほうれん草の白和え 牛乳 フルーツ(みかん)
31. 2.15	誕生会	五目炊き込みご飯 豚汁 赤魚の粕煮 ほうれん草のお浸し フルーツ(みかん) ケーキ ジュース
31. 2.19	選択食	1) カニ玉丼 わかめスープ 菜の花の酢味噌和え 牛乳 フルーツ(バナナ) 2) 豚丼 わかめスープ 菜の花の酢味噌和え 牛乳 フルーツ(バナナ)
31. 2.25	岩手県産食財の日	ご飯 味噌汁 ほっけの塩焼き ほうれん草の白和え 牛乳 フルーツ (グレープフルーツ)
31. 3. 1	ひなまつり・誕生会 (岩手県産食財の日)	ちらし寿司 すまし汁 炊き合わせ 菜の花の辛し和え 牛乳 フルーツ(グレープフルーツ) ケーキ ジュース
31. 3.14	選択食	1) かき揚げそば さつま芋の煮物 菜の花の辛し和え 牛乳 フルーツ (グレープフルーツ) 2) かき揚げうどん さつま芋の煮物 菜の花の辛し和え 牛乳 フルーツ (グレープフルーツ)
31. 3.21	彼岸法要	赤飯 お吸い物 お煮しめ 天ぷら 牛乳フルーツ(苺)

6. 来訪者（ボランティア・施設視察研修）状況

年月日	ボランティア・団体	人数	内 容
毎月 1 回	石鳥谷理容組合	4	出張理容 年間 12 回実施
30.5.27	サークルいもん	3	家族会総会に踊り・歌を披露して いただく。
30. 6. 7	善隣館保育園	45	『花の日』花をプレゼントいただき、 歌・踊りを披露していただく。
30. 7. 4 ～ 7. 5	石鳥谷中学校	6	体験学習に来荘し、交流する
30. 8.20 ～ 8.21	花北青雲高校	2	インターンシップに来荘し、交流 する。

年月日	ボランティア・団体	人数	内 容
30. 9. 4	八幡小学校 3年生と教諭	17	3年生の生徒との交流 歌の披露と昔遊びをし、交流する。
30.9.14	藤扇流有扇会	9	敬老会に踊りを披露いただく。
30. 9.26 ～ 9.28	花巻農業高等学校	1	インターンシップに来荘し、交流する。
30.10.27	YUKARI&HANABIRA	6	感謝祭に踊り・歌を披露していただく。
30.12.18	花北青雲高校総合生活科 3年生	20	施設見学に来荘
30.12. 5	立正校成会	10	清掃

7. 主たる行事

年月日	行 事	内 容
30. 4.15	創立記念日	開設記念日を祝う
30. 4.25	4月誕生会・お花見会	施設内で花見を楽しみ、会食を行い、誕生者をお祝いする
30. 5.25	5月誕生会	会食を行い、誕生者をお祝いする
30. 5.26	花巻市福祉祭り参加	綿あめ出店
30. 5.27	宝寿荘家族会総会	家族会総会、家族との交流
30. 5.30	新緑ドライブ	煙山ダムの新緑を楽しみ、外食を行う(30名)
30. 6. 6	〃	
30. 6. 8	〃	
30. 6.27	6月誕生会	会食を行い、誕生者をお祝いする
30. 7.12	県南6施設交流輪投げ大会	輪投げ・会食にて交流する(北上市)
30. 7.29	不在者投票	花巻市議会議員選挙
30. 7.25	7月誕生会	会食を行い、誕生者をお祝いする
30. 8. 7	盆法要	鳥谷寺住職による盆法要
30. 8.13	石鳥谷花火観賞会	石鳥谷夢まつり花火を楽しむ
30. 8.24	8月・9月誕生会	会食を行い、誕生者をお祝いする
30. 9.14	敬老会	式典 100歳1名 米寿7名
30.10.15	県南ブロック輪投げ大会	輪投げにて他施設と交流する
30.10. 9	紅葉狩りドライブ	紫波町内をドライブし、昼食会を楽しむ(25名参加)
30.10.10	〃	
30.10.17	10月誕生会	会食を行い、誕生者をお祝いする

年月日	行 事	内 容
30.10.27	宝寿荘感謝祭 (家族交流会)	ステージ公演・食堂・喫茶・屋台 など
30.11.16	11月誕生会	会食を行い、誕生者をお祝いする
30.12.12	クリスマス会・12月誕生会	クリスマス忘年会を楽しむ 誕生者をお祝いする
31. 1. 4	新年会	新年を利用者・職員でお祝いをする。
31. 1. 4	神社初詣	神社にて初詣の参拝する
31. 1.11	水木団子飾り作り	水木団子飾り作りをしながら、昔 話に花が咲いておりました
31. 1.23	1月誕生会	会食を行い、誕生者をお祝いする
31. 2. 3	節分豆まき	無病息災を祈願し豆まきをする
31. 2.13	春祈禱	熊野神社宮司よる春祈禱
31. 2.15	2月誕生会	会食を行い、誕生者をお祝いする
31. 3. 1	ひな祭・3月誕生会	ひな祭り会を楽しむ 誕生者をお祝いする
31. 3.18	春季彼岸法要	彼岸法要

8. 施設機能強化推進費の事業（加算対象）実績について

事業の種類	事業名	期日	事業内容
社会復帰等 自立促進事 業	心身機能低 下防止事業	30.9.14	(敬老会) 法人役員、家族、職員等総勢約 110 名の参 加で敬老会を開催する。 100歳1名 米寿7名 踊りアトラクション
		30.10.27	(宝寿荘感謝祭) 宝寿荘家族会と協賛で、地域に施設の公開 イベントを行った。踊りアトラクション、 屋台、即売等。
		随 時	(善隣館保育園児等との交流) 行事等の機会に園児が訪問、入所者とも に交流等で楽しく過ごす。
処遇困難事例研究事業		毎 日	(研修資料) 職場内研修教材費（職場の教養）
総合防災対策強化事業		30.6.27	(防災用具等購入) 防災用具備品の購入
		30.7.21	(総合避難訓練) 消防署、消防団、婦人消防協力隊、地域住民 等が参加しての合同訓練を実施する。

宝寿荘特定施設入居者生活介護事業所

1. 事業の概要

- (1) 設置運営 社会福祉法人宝寿会
- (2) 所在地 岩手県花巻市石鳥谷町上ロ一丁目3番地3
- (3) 開設日 平成30年4月1日
- (4) 実施事業 特定施設入居者生活介護事業（介護予防含む）
特定入所者数 38名

2. 事業実績

●介護サービス利用状況

単位：回

月	要介護1	要介護2	要介護3	要介護4	要介護5	合計
4月	9	8	6	7	8	38
5月	8	8	5	8	8	37
6月	8	8	5	8	8	37
7月	8	7	6	8	8	37
8月	8	7	6	7	9	37
9月	8	7	6	7	8	36
10月	7	7	8	7	8	37
11月	7	6	8	8	8	37
12月	7	6	7	8	8	36
1月	7	6	7	7	9	36
2月	7	5	7	7	10	36
3月	7	5	7	6	11	36
合計	91	80	78	88	103	440



宝寿荘短期入所事業所

1. 事業の概要

- (1) 設置運営 社会福祉法人宝寿会
- (2) 所在地 岩手県花巻市石鳥谷町上ロ一丁目3番地3
- (3) 開設日 平成15年4月4日
- (4) 実施事業 ①短期入所生活介護(10床)
②生活支援型ショートステイ

2. 事業実績

●介護保険(短期入所生活介護)

(1) 地域別

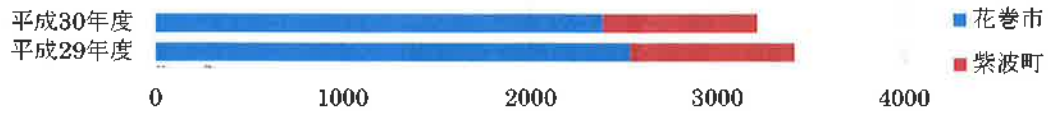
	花巻市	紫波町	合計
4月	14名 (132)	8名 (118)	22名 (250)
5月	17名 (173)	4名 (57)	21名 (230)
6月	15名 (189)	6名 (70)	21名 (259)
7月	17名 (192)	6名 (82)	23名 (274)
8月	16名 (200)	6名 (90)	22名 (290)
9月	16名 (187)	6名 (79)	22名 (266)
10月	14名 (199)	7名 (64)	21名 (263)
11月	18名 (213)	6名 (64)	24名 (277)
12月	18名 (230)	6名 (59)	24名 (289)
1月	19名 (229)	6名 (59)	25名 (288)
2月	21名 (207)	4名 (40)	25名 (247)
3月	22名 (239)	3名 (42)	25名 (281)
合計	207名 (2,390)	68名 (824)	275名 (3,214)

※上段は実利用者数 下段は延利用日数

●生活支援型ショートステイ

花巻市 2名 33日利用

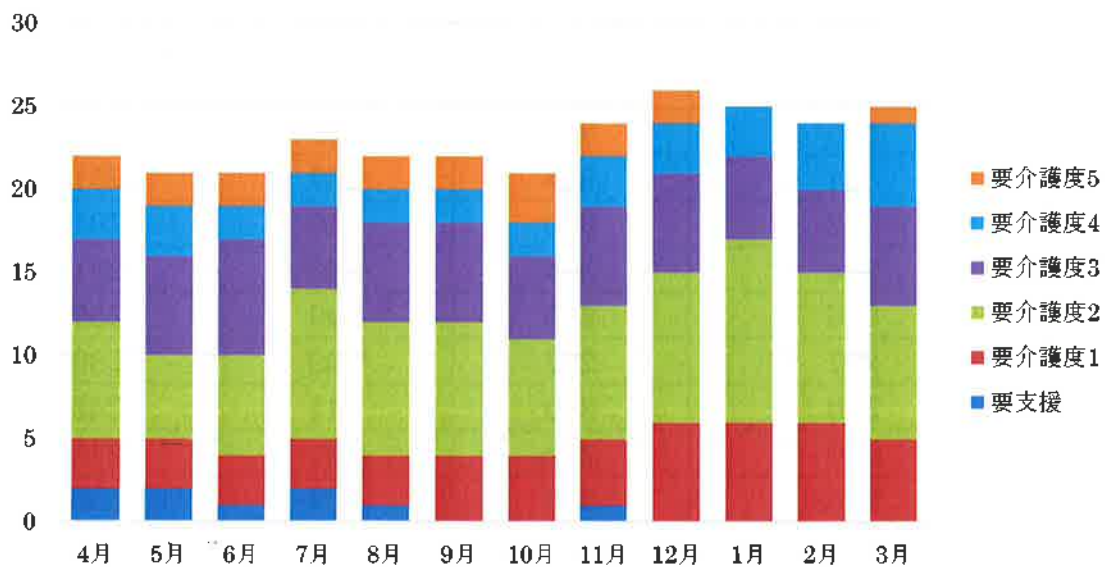
短期入所生活介護の利用状況比較



(2) 介護度別

	要支援 1	要支援 2	要介護 1	要介護 2	要介護 3	要介護 4	要介護 5	計
4月	1	1	3	7	5	3	2	22
5月	0	2	3	5	6	3	2	21
6月	0	1	3	6	7	2	2	21
7月	0	2	3	9	5	2	2	23
8月	0	1	3	8	6	2	2	22
9月	0	0	4	8	6	2	2	22
10月	0	0	4	7	5	2	3	21
11月	0	1	4	8	6	3	2	24
12月	0	0	4	9	6	3	2	24
1月	0	0	6	11	5	3	0	25
2月	0	1	6	9	5	4	0	25
3月	0	0	5	8	6	5	1	25
合計	1	9	48	95	68	34	20	275

介護度別利用状況



単位：人

宝寿荘デイサービスセンター

1. 実施事業

- ①通所介護事業（定員 20 名）
- ②介護予防・日常生活支援総合事業

2. 事業実績

(1) 利用状況

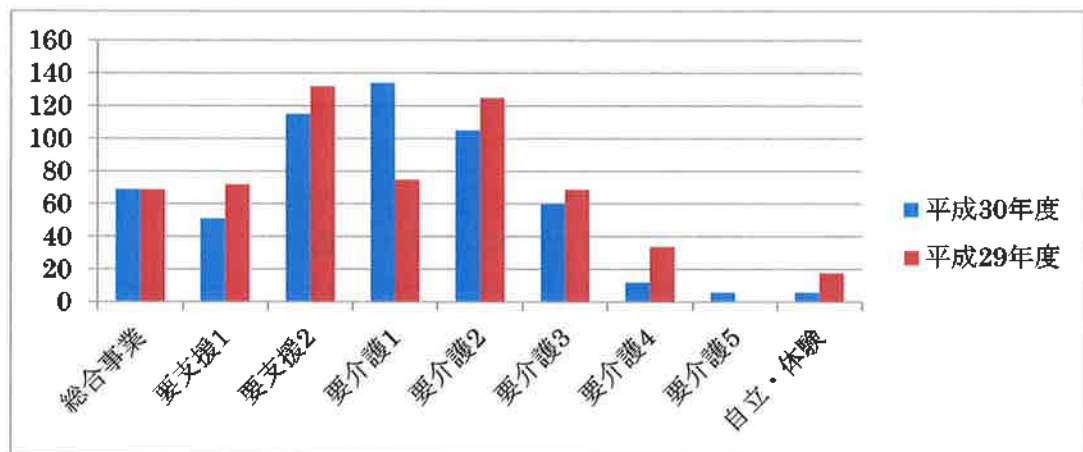
月	稼働日数	利用者の実人数	利用者の延人数	1日平均利用者数
4月	21	45	292	13.9
5月	23	45	307	13.3
6月	21	44	297	14.1
7月	22	46	320	14.5
8月	23	45	314	13.6
9月	20	48	302	15.1
10月	23	49	344	14.9
11月	22	48	326	14.8
12月	20	47	297	14.8
1月	20	47	300	15.0
2月	20	46	290	14.5
3月	21	48	326	15.5
合計	256	558	3,715	14.5

(2) サービス内容

月	健康チェック・基本サービス	食事	入浴	機能訓練
4月	292	291	194	148
5月	307	304	233	186
6月	297	252	174	244
7月	320	320	209	259
8月	314	314	227	251
9月	302	302	218	291
10月	344	344	245	281
11月	326	325	240	257
12月	297	297	209	289
1月	300	300	211	246
2月	290	289	201	278
3月	326	325	208	256
合計	3,715	3,663	2,569	2,986

(3) 利用者介護度

月	総合事業	支援 1	支援 2	介護 1	介護 2	介護 3	介護 4	介護 5	体験利用	合計
4月	6	5	10	9	9	4	2	0	0	45
5月	6	5	10	8	9	5	1	0	1	45
6月	6	5	8	9	7	5	1	1	2	44
7月	7	5	10	9	7	5	0	1	2	46
8月	6	5	10	12	7	4	0	1	0	45
9月	6	4	10	13	9	5	0	1	0	48
10月	6	4	10	13	8	6	0	1	0	49
11月	6	3	9	13	10	5	1	1	1	48
12月	5	3	10	12	10	5	2	0	0	47
1月	5	4	9	13	9	5	2	0	0	47
2月	5	4	9	12	9	5	2	0	0	46
3月	5	4	10	11	11	6	1	0	0	48
計	69	51	115	134	105	60	12	6	6	558
比率(%)	12.4	9.1	20.6	24.0	18.8	10.7	2.2	1.1	1.1	



(4) 地域別利用者数 (平成 31 年 3 月)

地域	男	女	計	割合 (%)
好地(中寺林)	1	9	10	20
上口	0	1	1	2
大瀬川	1	9	10	20
八幡	2	1	3	6
新堀	0	1	1	2
八重畑	0	1	1	2
石鳥谷町計	4	22	26	52
紫波町計	4	20	24	48
合計	8	42	50	
男女比率 (%)	16	84	100	

(5) 地域交流・ボランティア

年月日	内 容
30. 6. 7	善隣館保育園の園児 「花の日」訪問で歌の披露や握手で交流する。
30. 7. 4 ～7. 5	花巻市立石鳥谷中学校 2 年生 職場体験に来荘し、交流する。
30. 9. 4	花巻市立八幡小学校 歌や踊りやゲームで交流する。
30. 9.12	みちのく舞踊団 敬老会に踊りを披露いただく。
30. 9.28	花巻農業高校 2 年生 インターンシップに来荘し、交流する。
30. 12.13 12.14	郡山流花巻尺八同好会 クリスマス・忘年会に尺八の披露をいただく。

(6) 行事 (外出)

年月日	内 容	参加数
30.4.23 ～4.27	花見観賞ドライブ (花巻温泉)	62 名
30.5.21 ～5.25	買物ドライブ (紫波町・ナックス)	55 名
30.6.18 ～6.22	外食ドライブ (宮沢賢治記念館・山猫軒)	44 名
30.7.9 ～7.13	買物ドライブ (紫波町・ナックス)	53 名
30.10.1 ～10.5	産直ドライブ (紫波町・赤沢産直)	48 名
30.11.5 ～11.10	買物ドライブ (紫波町・ナックス)	61 名
31.1.4 ～1.10	神社参拝 (石鳥谷町・熊野神社)	46 名
31.3.18 ～3.22	買物ドライブ (紫波町・ナックス)	57 名

宝寿会指定居宅介護支援事業

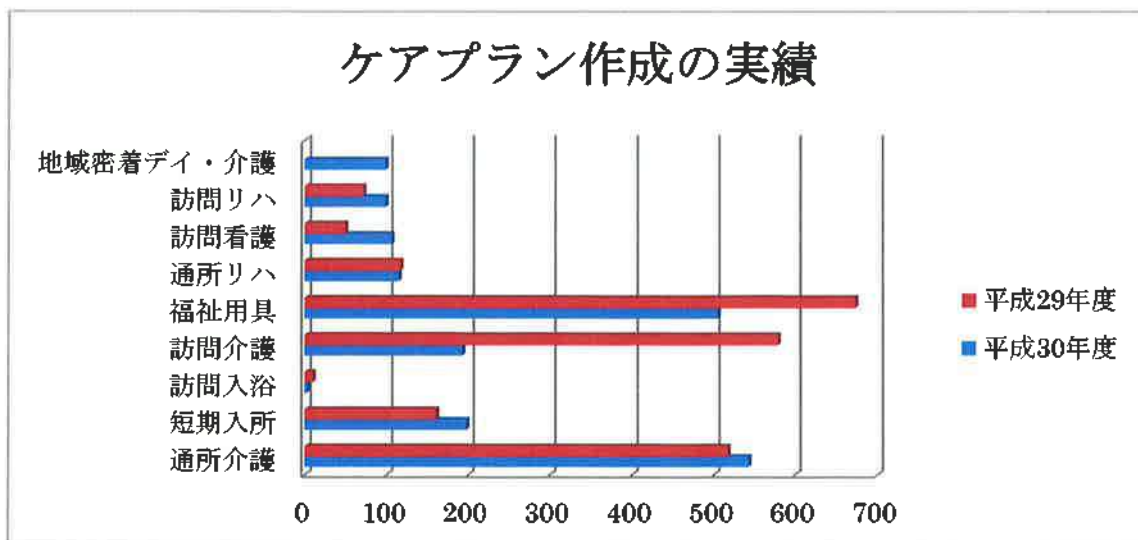
1. 事業の概要

事業者名 宝寿会指定居宅介護支援事業所 (No.037200053)
 所在地 岩手県花巻市石鳥谷町上ロ一丁目3番地3
 サービス提供地域 花巻市、紫波町
 職員体制 管理者1名 介護支援専門員2名
 営業時間 8:30～17:30

2. 事業実績

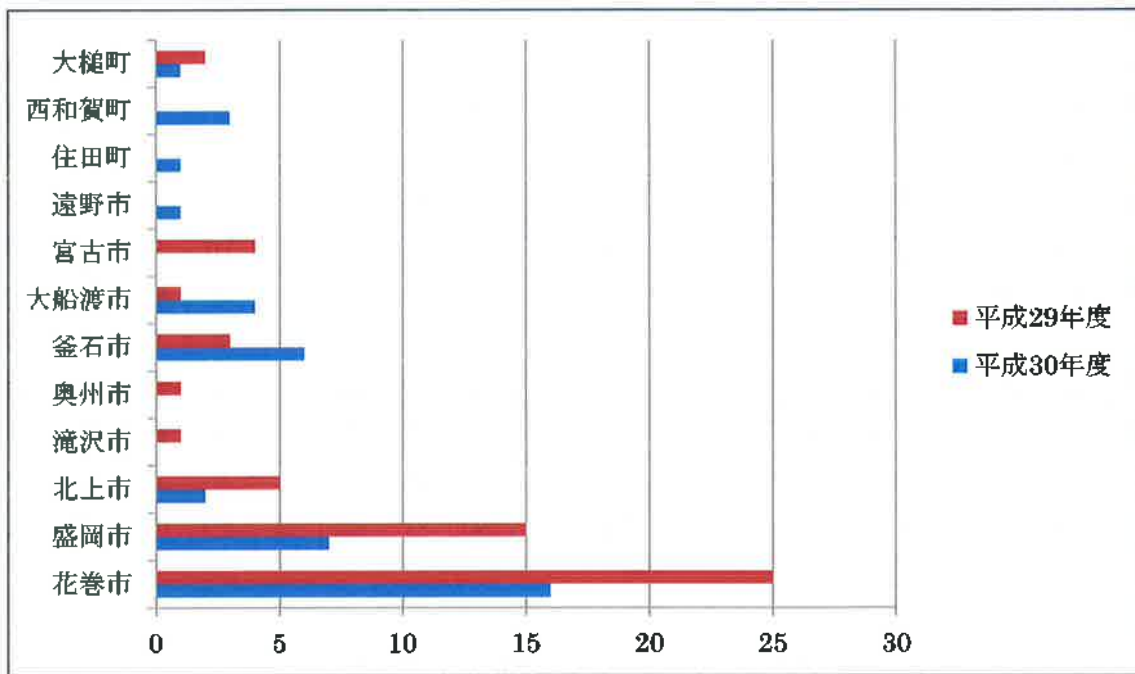
(1) ケアプラン実績 (平成30年度)

月	通所介護			訪問リハ		訪問入浴	短期入所		訪問介護		福祉用具		通所リハ		訪問看護	地域密着デイ介護	サービス計画数	
	予防	介護	認知症対応型	予防	介護		予防	介護	予防	介護	予防	介護	予防	介護			予防	介護
4	12	27		2	5	1	1	11		17	7	31	2	8	7	5	20	51
5	14	27		2	5	1		12		17	8	32	2	8	8	6	22	57
6	13	28		2	5	1		13	1	15	7	32	2	8	8	6	23	55
7	14	30		2	5			16	1	15	5	34	2	8	7	7	22	59
8	14	31		2	6		1	15	1	16	6	35	1	9	8	7	22	60
9	13	36		2	7			17		17	6	37	1	10	9	7	20	62
10	13	35		2	6			16		17	6	37	2	10	9	6	19	64
11	11	39		2	5			18		17	6	38	1	8	10	5	17	64
12	11	36		2	6			20		17	6	38	1	8	9	5	19	64
1	11	34		3	6			19		15	8	35		7	11	5	18	61
2	11	35		3	8			20		13	8	36		8	10	5	17	61
3	11	37		3	8			19		14	8	39		9	10	3	17	63
合	148	396		27	72	3	2	196	3	190	81	424	14	101	106	67	236	721



(2) 介護認定調査委託件数

月	花巻市	盛岡市	北上市	遠野市	釜石市	大船渡市	西和賀町	住田町	大槌町	計
4月		2	1							3
5月	5				1	2				8
6月	1						2			3
7月	2				1					3
8月		2		1					1	4
9月	4	1			2					7
10月										0
11月		1								1
12月					1					1
1月										0
2月	4					1	1			6
3月		1	1		1	1		1		5
合計	16	7	2	1	6	4	3	1	1	41



認知症高齢者グループホームはなみずき石鳥谷

1. 事業の概要

- (1) 設置運営 社会福祉法人 宝寿会
- (2) 事業所名 はなみずき石鳥谷
- (3) 所在地 岩手県花巻市石鳥谷町上ロ一丁目3番地1
- (4) 指定番号 0372300244
- (5) 開設日 平成14年1月11日
- (6) 実施事業 認知症対応型共同生活介護 (定員9名)
- (7) 土地・建物

ア. 土地・建物

敷地面積：2,343.25 m² 床面積：327.09 m²

建物の構造 木造亜鉛メッキ鋼板葺平屋建

イ. 各室の内容

室名	数	室名	数
居室	9	浴室	1
ホール	1	脱衣室	1
食堂	1	便所	2
台所	1	事務室	1
居間(和室)	1	風除室	1

(8) 職員体制

管理者	介護員	計画作成担当者(兼務)	夜勤専門員(非常勤)
1	7	1	0

2. はなみずき石鳥谷の主な活動状況

年月日	内 容
30.4.18	火災想定 of 避難訓練を行う。
30.4.21	宝寿荘の桜を観てその前で記念撮影をする。
30.4.25	宮森様の誕生会を開催し、お祝いをする。
30.5.27	宝寿荘で「サークルいもん」の歌・踊り観賞
30.5.29	火災想定 of 避難訓練を行う。
30.6.18	川村様の百歳の誕生日をお祝いする。
30.6.27	川村様と菅原様の誕生会を開催しお祝いする。
30.7.7	七夕飾りの短冊に「みんなで楽しく」「健康」などの願いを書いて七夕の行事を楽しむ。
30.7.3 ～ 7.18	夜間想定 of 避難訓練を行う。(5回)
30.7.21	宝寿荘と合同で総合避難訓練を行う。
30.8.13	石鳥谷夢まつりの花火を見学する。
30.8.24	佐々木様の誕生会を開催し、お祝いする。
30.9.8	石鳥谷まつりでお通りや山車を見物する。

年月日	内 容
30. 9.14	宝寿会で敬老会を開催する。(川村様 100 歳)
30.10.27	宝寿荘感謝祭で家族と一緒にアトラクションを鑑賞する。その後、はなみずき石鳥谷の家族交流会を開催する。
30.12.12	畠山様の誕生会を開催し、お祝いする。また、クリスマス・忘年会も行い、サンタクロースからのプレゼントに喜んでいただく。忘年会では、ドンパン節とソーラン節に合わせて座ったままで踊りを踊って楽しむ。
30.12.28 ~31.1.7	年越し・お正月の行事 年越しそばをいただき、元旦に神棚に参拝する。正月遊びを行ったり、七草粥をいただく。
31. 1.11	水木団子かざりをつくり、その前で記念撮影を行う。
31. 2. 3	節分の豆まきを行う。
31. 2.13	石鳥谷熊野神社の宮司様がお出でになり、春祈禱を行っていただく。
31. 2.15	堀田様の誕生会を開催し、お祝いする。
31. 3. 1	藤尾様の誕生会を開催し、お祝いする。また、ひな祭り会も開催する。
31. 3.13	夜間想定の避難訓練を行う。

3. 運営推進会議について

年月日	内 容
30.5.28 (月)	①運営推進委員の委嘱について ②報告事項 (ア) 平成 29 年度事業報告 (イ) 利用者の状況、サービス提供の状況 ③その他 情報交換等
30.7.21 (土)	①総合避難訓練に参加 ②報告事項 利用者の状況、サービス提供の状況 ③情報交換
30.10.17 (水)	①報告事項 利用者の状況、サービス提供の状況 ②研 修 身体拘束について ③その他 情報交換等
30.12.11 (火)	①報告事項 利用者の状況 サービス提供の状況 ②外部評価事業目標達成についての自己評価報告 ③その他 情報交換等
31.1.29 (火)	インフルエンザ予防のため、開催できなかった
31.3.12 (火)	①協議事項 平成 31 年度事業計画について ②報告事項 利用者の状況、サービス提供の状況 ③その他 情報交換

4. 地域交流

年月日	内 容
30. 6. 7	善隣館保育園の園児と「花の日」交流 歌の披露や握手で交流する。
30. 7. 4 ～7. 5	花巻市立石鳥谷中学校 2 年生が職場体験
30. 9. 4	花巻市立八幡小学校との交流 歌や踊りやゲームで交流する。
30. 9.28	花巻農業高校 2 年生 インターンシップに来荘

5. ボランティアとの交流

	人数	内 容	来荘回数
サークルまっせ様	3 名	体操・散歩・輪投げ・歌・踊り他	9 回
阿部様	1 名	歌・リズム遊び他	6 回
畠山様	1 名	読み聞かせ・歌他	1 回
堀田様	2 名	コーラス他	1 回

6. グループホーム協会研修

開催日	研修名	研修場所	参加者
30. 5. 7	花北ブロック定例会	だんけ胡四王	阿部智保子 吉田 麻里
30.10.16	花北ブロック施設見学会	GH金谷	高橋眞知子 吉田 麻里
30.10.23	花北ブロック交換研修	だんけ胡四王	藤田 愛
30.11.13	〃	GHゆいっこから来訪	
30.11.29	岩手県GH協会実践報告会	アイーナ	小野寺邦枝
31. 3. 6	花北ブロック定例会	だんけ胡四王	阿部智保子

7. 暮らしの概要

時 間	主 な 事 項
06 : 00	起 床
07 : 00	朝食準備 ※手洗い、テーブル拭き
07 : 30	朝 食
08 : 00	後片付け・掃除 ※おしぼり、洗濯たたみ
08 : 00	生活リハビリ ※自室のモップかけ等
09 : 30	バイタルチェック(血圧・脈拍・体温)

※特に日課は定めておりませんので、時間は目安です。

10:00	お茶の時間 ※みなさんと談話
10:30	リハビリ体操と余暇活動 ・音楽に合わせて体操、タオルを使った体操・口腔体操 ・歩行訓練・足踏み・手足の機能訓練 ・全員で歌集を見ながら歌を歌う。
11:30	昼食準備 ※手洗い、テーブル拭き
12:00	昼 食
	昼 寝 ※または談話、テレビ等
13:30	看護師の健康相談日(毎週月曜日)
14:00	入浴・清拭
14:30	協力病院診察日(木曜日)宝陽病院(内科)
15:00	お茶の時間
16:30	余暇活動 唱歌(歌を歌う。カルタ取りを行う)
17:00	夕食準備 ※手洗い、テーブル拭き
17:30	夕 食
18:00	口腔ケア ほとんどの利用者は居室で就寝準備 生活リハビリ:おしぼりたたみ、テーブル拭き等 テレビ観賞等
19:00	就 寝
20:00	消 灯

- ・日常生活の援助・・・更衣介助・排泄介助・整容介助・食事作り、食事介助
服薬介助・健康管理のためのバイタルチェック
居室、その他の施設清掃
水分補給チェック・排泄・排便チェック・入浴介助・清拭介助
外出支援・通院介助
夜間の安否確認の巡視・機能訓練・余暇活動の援助
- ・記録業務・・・援助内容の記録、日誌の記入

8. 利用者の概要

(1) 出身地別利用者数

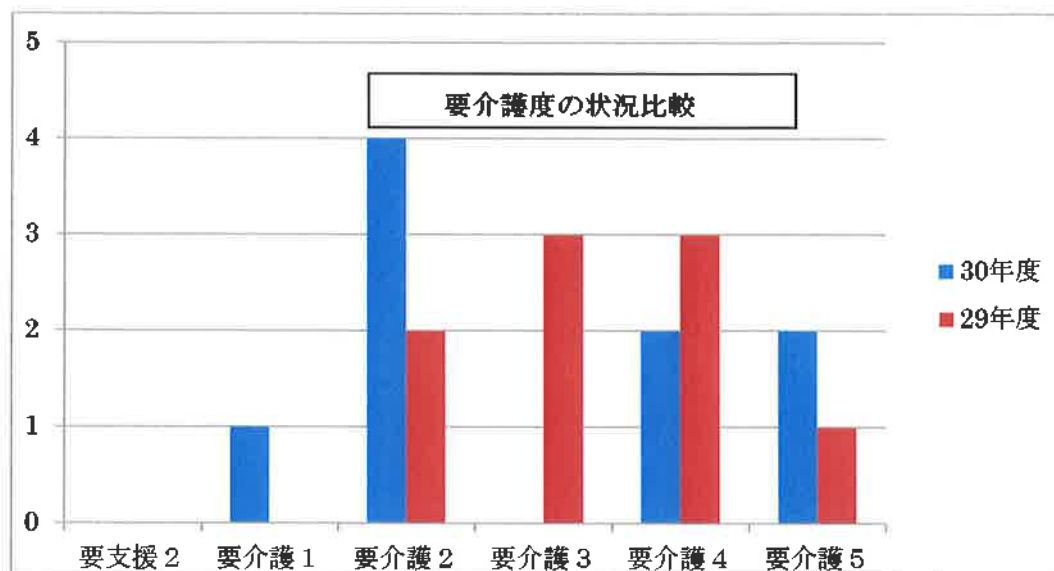
平成 31 年 3 月現在

市町村 \ 性	男	女	計
旧花巻市	0	4	4
旧石鳥谷町	0	5	5
計	0	9	9

(2) 要介護度

平成 30 年 3 月現在

	要支援 2	要介護 1	要介護 2	要介護 3	要介護 4	要介護 5	計
男	0	0	0	0	0	0	0
女	0	1	4	0	2	2	9
計	0	1	4	0	2	2	9



(3) 日常生活動作の状況 (障害老人の日常生活自立度)

平成30年3月現在

ランク	正常	生活自立		準寝たきり		寝たきり				計
		J 1	J 2	A 1	A 2	B 1	B 2	C 1	C 2	
要支援2										0
要介護1			1							1
要介護2				2	2					4
要介護3										0
要介護4					2					2
要介護5						1	1			2
合計			1	2	4	1	1			9

(4) 認知症の状況 (認知症高齢者の日常生活自立度)

平成31年3月現在

介護度	ランク	正常	I	II a	II b	III a	III b	IV	M	計
要支援2										
要介護1					1					1
要介護2					1	3				4
要介護3										
要介護4						1	1			2
要介護5						1	1			2
合計					2	5	2			9

(5) 利用期間

平成31年3月現在

6ヶ月未満	6ヶ月～1年	1年～2年	3年～5年	5年以上
3	1	2	2	1

利用期間の最少は1か月、最長は9年6か月になります。

